

# VIETNAM DAILY

## [Điểm nhấn thị trường]

TTCK Việt Nam tăng điểm trước đà dẫn dắt của nhóm cổ phiếu ngân hàng và bất động sản với thanh khoản giảm xuống mức thấp

## [Hợp đồng tương lai/Quỹ ETF]

Các HĐTL tiếp diễn đà tăng tương đồng với diễn biến của chỉ số VN30

## [Thông tin doanh nghiệp]

FRT, DXS

## [Quan điểm đầu tư]

NDT có thể gia tăng một phần vị thế ngắn hạn đối khi cổ phiếu mục tiêu về lại ngưỡng hỗ trợ nhưng không chế tỷ trọng ở mức an toàn

22/12/2022

	Chỉ số	Thay đổi (%, bp)
VNIndex	1,022.61	+0.37
VN30	1,038.34	+0.51
HĐTL VN30F1M	1,037.70	+0.07
HNXIndex	205.79	+0.65
HNX30	340.12	+0.73
UPCoM	70.83	+0.18
USD/VND	23,692	-0.13
Lợi suất TPCP 10 năm (%)	4.85	-3
Lãi suất qua đêm (%)	3.58	-48
Dầu (WTI, \$)	78.62	+0.42
Vàng (LME, \$)	1,818.73	+0.24



# Điểm nhấn thị trường

**VNIndex** 1,022.61 (+0.37%)  
**KLGD (triệu CP)** 531.7 (-20.2%)  
**GTGD (triệu US\$)** 544.4 (-10.4%)

**HNXIndex** 205.79 (+0.65%)  
**KLGD (triệu CP)** 55.6 (-41.0%)  
**GTGD (triệu US\$)** 32.7 (-29.7%)

**UPCoM** 70.83 (+0.18%)  
**KLGD (triệu CP)** 18.8 (-53.3%)  
**GTGD (triệu US\$)** 9.8 (-30.5%)

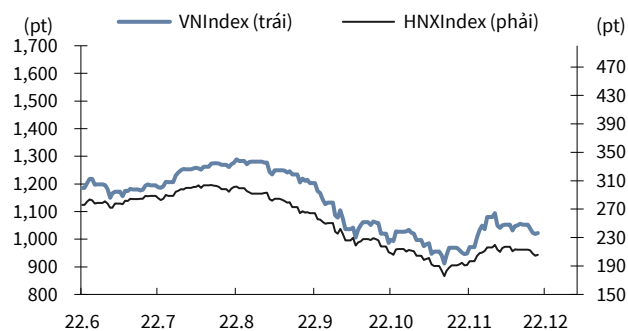
**NĐTNN mua ròng (triệu US\$)** -106.8

TTCK Việt Nam tăng điểm trước đà dẫn dắt của nhóm cổ phiếu ngân hàng và bất động sản với thanh khoản giảm xuống mức thấp. Trừ giao dịch của EIB (-2.8%), khối ngoại mua ròng trong phiên hôm nay, tập trung ở HPG (0%), VHM (+1%), NVL (+2%).

Chính quyền địa phương và các cảng của Trung Quốc đang hủy bỏ các quy trình nhập khẩu phòng chống Covid 19 nghiêm ngặt như xét nghiệm, khử trùng và kiểm dịch theo chính sách mới đối với thủy sản nhập khẩu. Cổ phiếu Thủy sản tăng giá ở VHC (+0.44%), IDI (+0.94%).

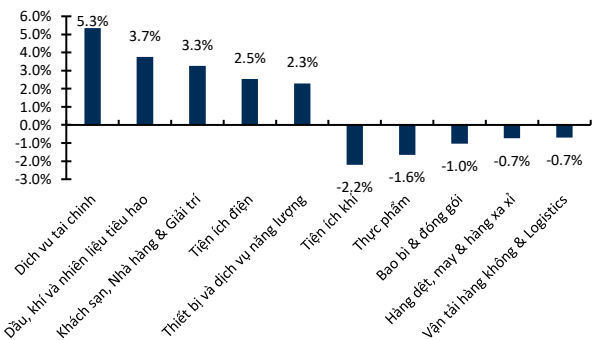
Sau lời kêu gọi của Hiệp hội Ngân hàng Việt Nam, nhiều ngân hàng thương mại đã điều chỉnh biểu niêm yết lãi suất huy động theo hướng đi xuống, mức giảm khoảng 1% đối với từng kỳ hạn. Cổ phiếu Ngân hàng tăng giá ở VPB (+4.53%), LPB (+4.35%).

## VNIndex & HNXIndex



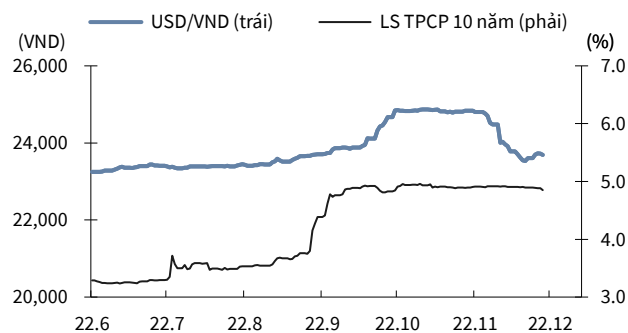
Nguồn: Bloomberg, KB Securities Vietnam

## Biến động nhóm ngành



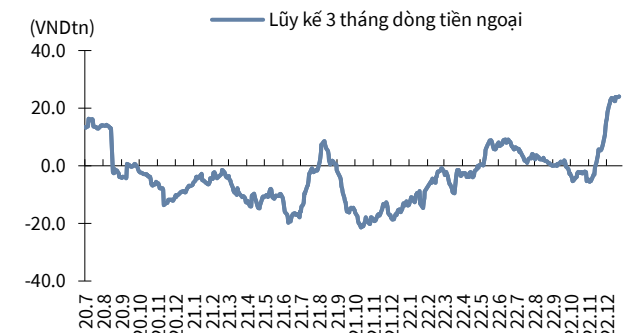
Nguồn: Bloomberg, KB Securities Vietnam

## USD/VND & lợi suất trái phiếu chính phủ 10 năm



Nguồn: Bloomberg, KB Securities Vietnam

## Giá trị mua ròng khối ngoại lũy kế 3 tháng



Nguồn: FiinPro, KB Securities Vietnam

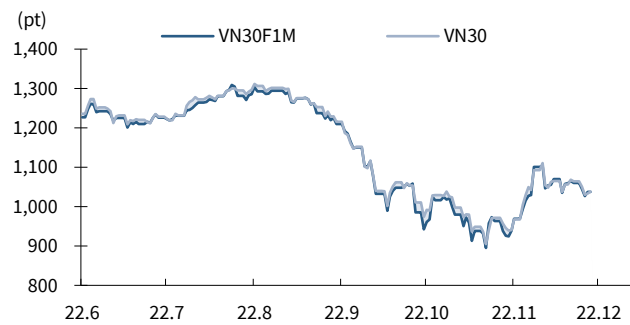
# Hợp đồng tương lai/Quỹ ETF

<b>VN30</b>	<b>1,038.34 (+0.51%)</b>
<b>VN30F1M</b>	<b>1,037.7 (+0.07%)</b>
<b>Mở cửa</b>	<b>1,043.5</b>
<b>Cao nhất</b>	<b>1,045.6</b>
<b>Thấp nhất</b>	<b>1,026.0</b>

Các HĐTL tiếp diễn đà tăng tương đồng với diễn biến của chỉ số VN30. Chênh lệch F2301 và VN30 mở cửa ở mức cao nhất phiên tại 11.8 điểm sau đó đảo chiều và biến động trong biên độ hẹp quanh mức -3.3 điểm, đóng cửa ở mức -0.64 điểm. Khối lượng giao dịch giảm.

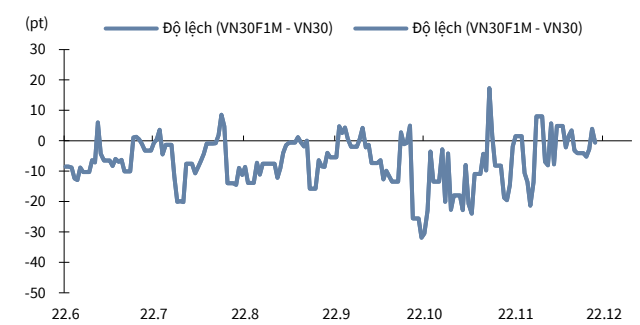
<b>KLGD (HĐ)</b>	<b>363,808 (-11.0%)</b>
------------------	-------------------------

### HĐTL VN30F1M & VN30



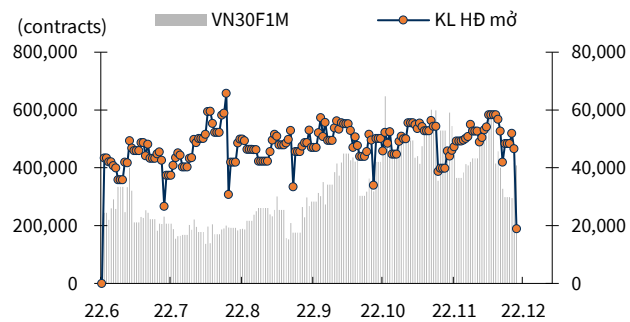
Nguồn: Bloomberg, KB Securities Vietnam

### Độ lệch HĐTL VN30F1M so với VN30



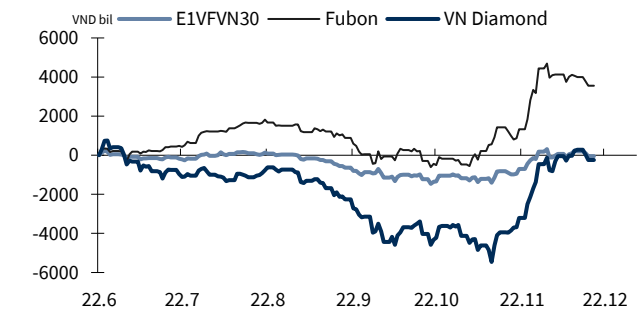
Nguồn: Bloomberg, KB Securities Vietnam

### KLGD HĐTL VN30F1M & KL hợp đồng mở



Nguồn: Bloomberg, KB Securities Vietnam

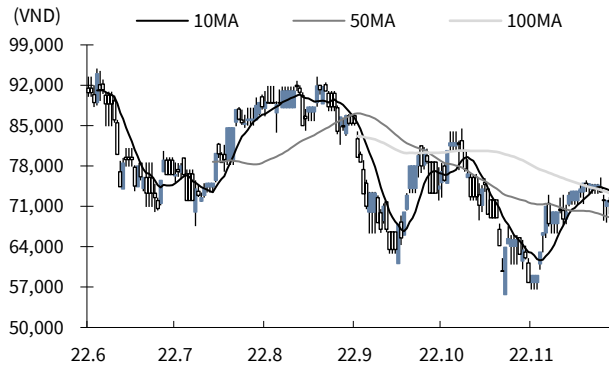
### Biến động tổng tài sản các quỹ ETFs lớn



Nguồn: FiinPro, KB Securities Vietnam

# Thông tin doanh nghiệp

## Bán lẻ Kỹ thuật số FPT (FRT)

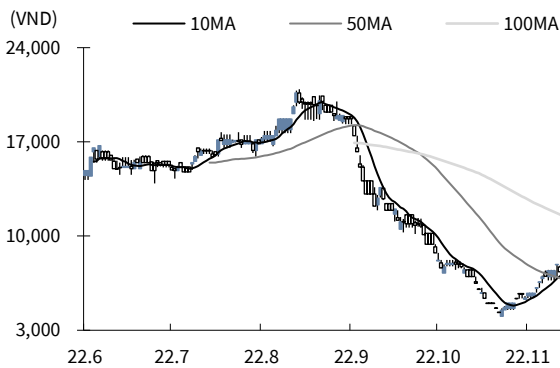


Nguồn: Bloomberg, KB Securities Vietnam

- FRT giảm 0.3% xuống 71,800 VND/cp

- Tính đến tháng 12/2022, chuỗi nhà thuốc FPT Long Châu đã chính thức vượt mốc 1,000 nhà thuốc, phủ khắp 63 tỉnh thành tại Việt Nam, vượt 125% kế hoạch mở mới của năm 2022. FRT cũng dự kiến sẽ tăng tổng số cửa hàng lên 3,000 trong 5 năm tới.

## Đất Xanh Services (DXS)



Nguồn: Bloomberg, KB Securities Vietnam

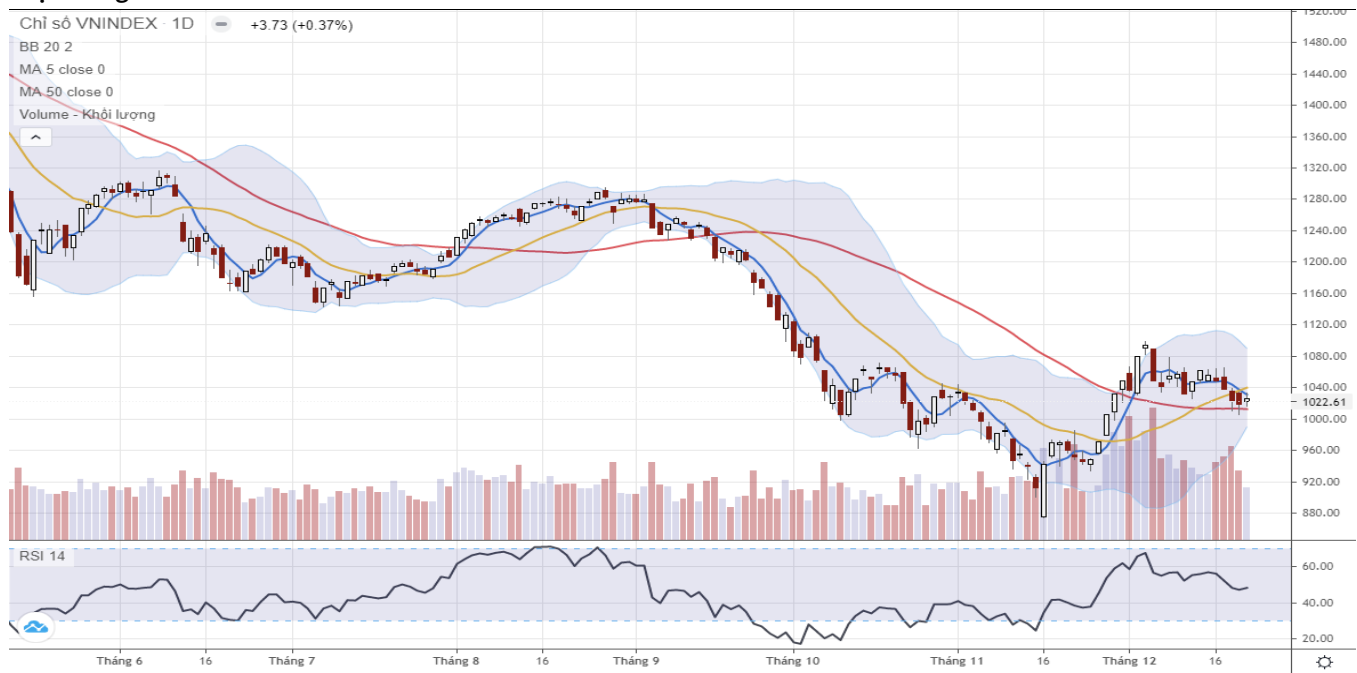
- DXS tăng 2.2% lên 6,400 VN/cp

- Đất Xanh Services thông qua việc góp vốn bổ sung vào Công ty CP Đất Xanh Miền Trung. Tổng giá trị vốn góp bổ sung là 182.6 tỷ đồng

# Quan điểm kỹ thuật

## Xu hướng & Hành động

### Thị trường cơ sở – Chỉ số VNIndex



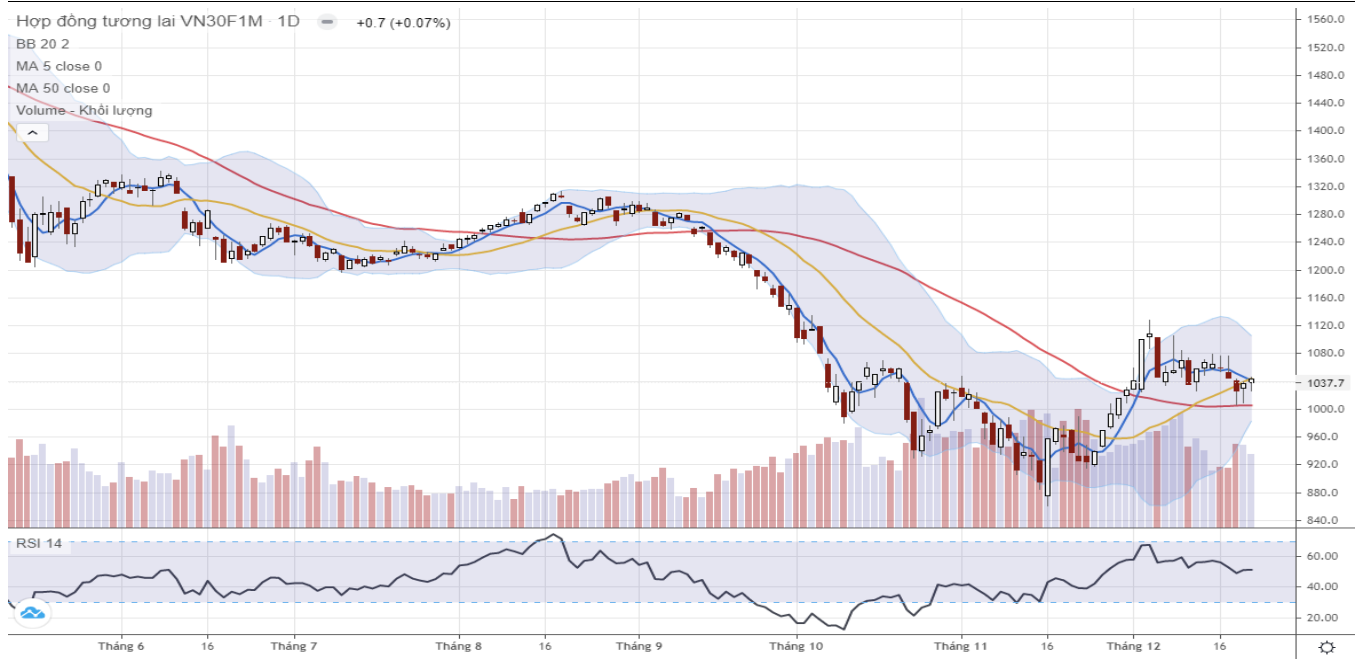
Nguồn : Trading View, KB Securities Vietnam

- VNIndex tăng điểm tích cực trong phiên trước khi dần suy yếu và diễn biến giằng co đến cuối phiên.
- Áp lực rung lắc quanh vùng kháng cự gần 1040 khiến cho chỉ số có một phiên đi ngang trong biên độ hẹp và hình thành mẫu nến spinning trung tính. VNIndex nhiều khả năng sẽ tiếp tục trải qua các nhịp điều chỉnh rung lắc trong những phiên tiếp theo trước khi thiết lập một mặt bằng giá vững chắc hơn với vùng hỗ trợ gần được đặt quanh 100x.
- NĐT có thể gia tăng một phần vị thế ngắn hạn đối khi cổ phiếu mục tiêu về lại ngưỡng hỗ trợ nhưng khống chế tỷ trọng ở mức an toàn.

## Chỉ số VN30



## Thị trường phái sinh - Hợp đồng tương lai VN30F1M (F1)



Nguồn : Trading View, KB Securities Vietnam

### Ngưỡng trong phiên

Kháng cự xa: 1052 - 1055

Kháng cự gần: 1043 - 1046

Hỗ trợ gần: 1022 - 1025

Hỗ trợ xa: 1007 - 1010

- F1 giảm điểm giằng co trong phiên trước khi hồi phục và lấy lại sắc xanh về cuối phiên.
- Áp lực rung lắc quanh vùng kháng cự gần 1050 khiến cho chỉ số có một phiên đi ngang trong biên độ hẹp. F1 nhiều khả năng sẽ tiếp tục trải qua các nhịp điều chỉnh rung lắc trong những phiên tiếp theo trước khi thiết lập một mặt bằng giá vững chắc hơn với vùng hỗ trợ sâu được đặt quanh 1010.
- Chiến lược giao dịch trong phiên: Linh hoạt trading hai chiều, SHORT tại kháng cự, LONG tại hỗ trợ.
- Chiến lược giao dịch qua đêm: Ưu tiên mở SHORT quanh các ngưỡng kháng cự nhưng đặt STOP chặt.

Lưu ý: Mức dừng lỗ áp dụng cho các vị thế trong phiên là 2 điểm và qua đêm là 5 điểm. Tùy vào khẩu vị rủi ro và diễn biến thực tế, NĐT có thể cần điều chỉnh tăng giảm nhẹ các mức này.

# KBSV danh mục đầu tư mẫu

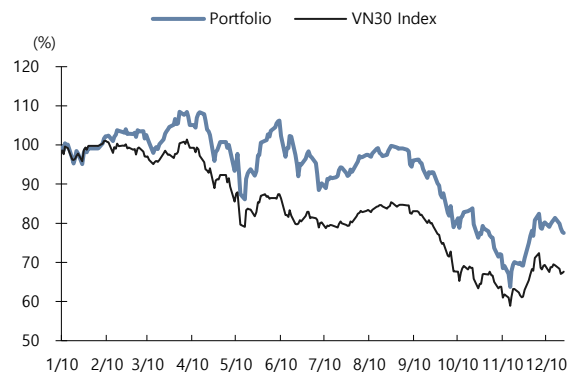
Khối phân tích KBSV

## Phương pháp tiếp cận:

- Danh mục tập hợp các cổ phiếu tiềm năng nhất được KBSV nghiên cứu và khuyến nghị nắm giữ trong 3 tháng tới với mục đích mang lại hiệu suất vượt trội so với chỉ số VN30.
- Ngưỡng cắt lỗ tại -15%
- Luôn duy trì 100% danh mục là cổ phiếu (có thể bao gồm CCQ ETF) với trọng số được phân bổ đều (tỷ trọng cổ phiếu trong danh mục được điều chỉnh hàng tháng).

	VN30 Index	Master Portfolio
Tăng trong phiên	0.51%	-0.29%
Tăng lũy kế (YTD)	-32.39%	-22.46%

## So sánh hiệu suất với VN30 Index



## Danh mục đầu tư mẫu cho NĐT trong nước

Mã CP	Ngày khuyến nghị	Giá đóng cửa 22/12/2022	Tăng/giảm trong phiên (%)	Tăng/giảm lũy kế (%)	Điểm nhấn đầu tư
Mobile World (MWG)	09/08/2019	46,500	0.2%	20.4%	- MWG đã tối ưu hóa doanh thu cho chuỗi cửa DMX và TGDD - BHX dự kiến sớm đạt điểm hòa vốn tại cửa hàng và trung tâm phân phối - Về dài hạn, BHX đặt mục tiêu năm 10-15% thị trường bán lẻ thực phẩm
Binh Son Refinery (BSR)	30/06/2022	13,500	1.5%	-52.6%	- Crack spread sẽ tiếp tục được duy trì ở mức cao - Dự án nâng cấp nhà máy đang được xem xét lại phương án đầu tư
Phu Nhuận Jewelry (PNJ)	22/03/2019	109,000	-0.5%	42.2%	- Tăng trưởng doanh số bán lẻ trang sức vẫn duy trì ở mức cao - PNJ hội tụ đủ điều kiện để thành công trên thị trường đồng hồ đeo tay - Hoạt động kinh doanh cốt lõi tăng trưởng trở lại sau sự cố "ERP"
Nam Tan Uyen (NTC)	11/11/2021	113,000	-1.7%	-41.1%	- Khu Công nghiệp NTC-3 được phê duyệt đóng góp tăng trưởng 2022 - Triển vọng tích cực trong dài hạn của ngành khu công nghiệp - Cấu trúc tài chính lành mạnh
Refrig Elec Eng (REE)	11/10/2018	73,500	0.0%	148.6%	- Mảng cho thuê văn phòng đem lại dòng tiền ổn định cho REE - Đầu tư chiến lược vào ngành tiện ích đem về dòng cổ tức ổn định dài hạn
FPT Corp (FPT)	06/09/2018	77,200	0.0%	218.2%	- Hoạt động xuất khẩu phần mềm đang tăng trưởng mạnh - Mảng viễn thông dự kiến duy trì ổn định tăng trưởng 15% - Dự kiến FPT có thể duy trì tốc độ tăng trưởng lợi nhuận trên 20% hết 2020
Vietin Bank (CTG)	01/31/2020	27,600	0.4%	46.0%	- Kết quả kinh doanh tăng trưởng mạnh trong năm 2019 - Kỳ vọng vào việc tăng vốn sẽ diễn ra mạnh mẽ trong năm 2020 - Chất lượng tài sản được cải thiện mạnh
PV Gas (GAS)	11/12/2020	101,200	-2.2%	37.9%	- Hưởng lợi từ nhu cầu LNG tăng cao trước tình trạng thiếu hụt của ngành điện - Thông tin về vaccine, OPEC+ trì hoãn nâng sản lượng hỗ trợ giá dầu - Kỳ vọng việc xây dựng cảng LNG Thị Vải được đẩy mạnh
Hoa Phat Group (HPG)	04/12/2019	18,900	0.0%	69.7%	- Sản lượng tiêu thụ thép bắt đầu hồi phục trở lại - Giá thép xây dựng có tín hiệu bắt đầu xu hướng hồi phục - Công suất tăng thêm từ dự án Dung Quất giúp HPG mở rộng thị phần.
Kinhbac City Development (KBC)	09/03/2020	21,400	-0.5%	108.3%	- Giá bán khu đô thị Trảng Duệ cao hơn kỳ vọng - Hưởng lợi từ các Hiệp định thương mại tự do, đặc biệt là EVFTA - Covid-19 đẩy nhanh quá trình chuyển dịch nhà máy khỏi Trung Quốc

Nguồn: Bloomberg, KB Securities Vietnam

# Thống kê thị trường

## HSX – Top 5 cổ phiếu mua/bán ròng khối ngoại

Mã	Thay đổi (%)	Sở hữu nước ngoài (%)	Mua ròng (Tỷ VND)
HPG	0.0%	21.4%	69.5
VHM	1.0%	24.2%	38.1
NVL	2.0%	5.7%	25.5
SSI	-1.0%	41.3%	24.8
CTG	0.4%	27.8%	24.3

Mã	Thay đổi (%)	Sở hữu nước ngoài (%)	Bán ròng (Tỷ VND)
EIB	-2.8%	23.7%	-2,909.3
DXG	2.3%	27.3%	-15.4
VRE	0.0%	32.8%	-9.1
VNM	-1.7%	55.7%	-48.6
KBC	-0.5%	19.1%	-17.1

Nguồn: FiinPro, KB Securities Vietnam

## HNX – Top 5 cổ phiếu mua/bán ròng khối ngoại

Mã	Thay đổi (%)	Sở hữu nước ngoài (%)	Mua ròng (Tỷ VND)
IDC	0.9%	0.6%	12.1
PVS	2.8%	18.4%	11.1
VCS	0.2%	3.1%	0.4
DTD	-2.4%	1.5%	0.4
SHS	-2.2%	6.2%	0.3

Mã	Thay đổi (%)	Sở hữu nước ngoài (%)	Bán ròng (Tỷ VND)
PGS	4.0%	0.0%	-0.3
PSE	0.0%	0.3%	-0.1
VTV	0.0%	0.7%	-0.1
THD	0.5%	1.3%	-0.1
TNG	0.0%	7.5%	-0.1

Nguồn: FiinPro, KB Securities Vietnam

## Nhóm ngành – Top 5 nhóm ngành tăng/giảm trong tuần

5 ngành diễn biến tích cực nhất	Thay đổi (%)	Mã tiêu biểu
Dịch vụ tài chính	7.3%	EVF, OGC
Bao bì & đóng gói	2.6%	TDP, SVI, MCP, TPC
Phụ tùng oto	1.9%	DRC, CSM, PAC, TNC
Cơ sở hạ tầng & vận tải	1.0%	GMD, LGC, CII, HAH
Nước	0.9%	BWE, TDM, SII, CLW

5 ngành diễn biến tiêu cực nhất	Thay đổi (%)	Mã tiêu biểu
Sản phẩm xây dựng	-11.1%	VGC, BMP, SHI, DAG
Xây dựng và kỹ thuật	-8.0%	DIG, HDG, VCG, PC1
Thiết bị điện	-7.8%	GEX, SAM, CAV, RAL
Máy móc	-7.4%	TCH, HHS, SRF, SHA
Hóa chất	-7.2%	GVR, DGC, DPM, DCM

Nguồn: FiinPro, KB Securities Vietnam

## Nhóm ngành – Top 5 tăng/giảm trong tháng

5 ngành diễn biến tích cực nhất	Thay đổi (%)	Mã tiêu biểu
Thiết bị và dịch vụ năng lượng	33.0%	PVD, PVT
Kim loại & khai thác	26.3%	HPG, HSG, NKG, KSB
Chứng khoán	22.7%	SSI, VND, HCM, VCI
Nước	20.6%	BWE, TDM, SII, CLW
Dầu, khí và nhiên liệu tiêu hao	20.4%	PLX, PGC, CNG, GSP

5 ngành diễn biến tiêu cực nhất	Thay đổi (%)	Mã tiêu biểu
Tiện ích khí	-9.1%	GAS, PGD, PMG
Đồ uống	-3.7%	SAB, BHN, SMB, SCD
Quản lý & phát triển bất động sản	-3.7%	VHM, VIC, NVL, BCM
Máy móc	-3.1%	TCH, HHS, SRF, SHA
Vận tải hàng không & Logistics	-2.9%	TMS, SCS, STG, ASG

Nguồn: FiinPro, KB Securities Vietnam



## Việt Nam – Cổ phiếu tiêu biểu

Ngành	Mã	Tên công ty	Giá bán	Vốn hóa thị trường (VND tỷ, USD mn)	GTGD (VND triệu, USD mn)	Room còn lại (%,-1d)	P/E (X)			EPS CAGR (%)	ROE (%)		P/B (X)		Biến động (%)			
							20E	21E			20E	21E	20E	21E	1D	1W	1M	YTD
Bất Động Sản	VIC	VINGROUP JSC	97,778	372,067 (16,170)	194,759 (8.1)	22.5	25.6	35.2	14.7	7.0	5.3	2.0	1.9	0.2	-9.2	-9.8	-42.2	
	VHM	VINHOMES JSC	79,385	339,478 (14,753)	200,395 (8.3)	26.6	6.6	5.7	35.9	22.3	21.4	1.4	1.2	1.0	-3.4	8.2	-40.2	
	VRE	VINCOM RETAIL JS	34,850	79,190 (3,442)	80,622 (3.4)	17.8	23.6	16.3	-7.6	7.8	10.6	1.8	1.7	0.0	-6.8	-0.6	-13.6	
	NVL	NO VA LAND INVES	45,853	86,712 (3,768)	848,554 (35.0)	31.3	5.2	3.8	6.7	10.8	13.1	0.5	0.4	2.0	-	-	-83.0	
	KDH	KHANG DIEN HOUSE	28,347	19,167 (833)	89,918 (3.7)	11.6	16.2	14.4	13.7	11.1	11.4	1.7	1.5	7.0	-4.8	19.6	-42.1	
	DXG	DAT XANH GROUP	21,130	12,594 (547)	237,745 (9.9)	13.9	9.8	11.3	-	8.3	6.4	0.7	0.6	2.2	-9.6	33.8	-61.0	
Ngân hàng	VCB	BANK FOR FOREIGN	79,937	378,305 (16,441)	118,442 (4.9)	6.3	13.6	11.9	11.7	20.2	18.7	2.8	2.3	0.8	-0.3	7.9	0.6	
	BID	BANK FOR INVESTM	34,507	174,556 (7,586)	73,618 (3.0)	12.7	12.5	9.7	-5.3	18.1	18.8	2.0	1.6	1.0	0.0	7.0	5.1	
	TCB	VIETNAM TECHNOLO	38,900	136,341 (5,925)	214,790 (8.9)	0.0	4.6	4.4	14.3	20.8	17.8	0.9	0.7	0.0	-6.1	26.8	-44.6	
	CTG	VIETNAM JS COMM	28,512	137,021 (5,955)	167,584 (6.9)	1.4	8.4	7.6	50.3	16.3	17.6	1.2	1.1	0.4	-2.3	15.5	-18.6	
	VPB	VIETNAM PROSPERI	15,296	101,381 (4,406)	441,928 (18.4)	0.0	6.5	7.2	18.8	21.3	16.1	1.2	1.1	4.5	1.4	19.0	-22.7	
	MBB	MILITARY COMMERC	16,173	73,327 (3,187)	246,234 (10.2)	0.0	4.6	4.0	14.6	24.9	22.9	1.0	0.8	1.7	-5.0	13.9	-25.3	
	HDB	HDBANK	16,320	40,641 (1,766)	49,813 (2.1)	4.2	5.2	4.9	23.3	23.2	20.9	1.1	0.9	0.3	0.6	15.0	-31.7	
	STB	SACOMBANK	18,600	33,548 (1,458)	571,303 (23.7)	14.0	-	-	26.5	13.5	16.6	1.1	1.0	-0.6	0.6	38.5	-25.7	
	TPB	TIEN PHONG COMME	20,630	28,732 (1,249)	211,552 (8.8)	0.0	6.4	5.9	37.4	20.7	18.4	1.1	0.9	3.5	-2.8	8.2	-45.6	
EIB	VIETNAM EXPORT-I	18,500	22,745 (988)	100,386 (4.2)	0.2	-	-	27.3	17.7	14.6	-	-	-2.8	0.0	45.1	-16.9		
Bảo hiểm	BVH	BAO VIET HOLDING	61,900	45,950 (1,997)	38,897 (1.6)	21.0	21.5	18.3	15.8	7.8	9.0	1.6	1.6	0.4	-2.6	0.1	-13.9	
	BMI	BAOMINH INSURANC	22,250	2,439 (106)	5,023 (0.2)	14.2	10.7	9.6	9.1	12.8	13.7	1.0	0.9	0.0	-0.9	9.1	-50.7	
Chứng khoán	SSI	SSI SECURITIES C	20,676	19,947 (867)	511,994 (21.2)	55.4	14.0	16.2	-3.2	9.8	8.1	-	-	-1.0	-5.7	16.8	-60.8	
	VCI	VIET CAPITAL SEC	21,154	9,108 (396)	230,138 (9.6)	71.9	-	-	-4.0	-	-	-	-	1.2	-4.8	27.7	-53.9	
	HCM	HO CHI MINH CITY	22,265	8,907 (387)	179,919 (7.5)	52.4	-	-	-19.0	-	-	-	-	-0.7	-6.2	15.8	-51.6	
	VND	VNDIRECT SECURIT	6,983	5,734 (249)	528,751 (22.0)	27.2	-	-	36.3	-	-	-	-	-0.7	-8.5	28.8	-56.3	
Hàng tiêu dùng thiết yếu	VNM	VIET NAM DAIRY P	109,000	227,805 (9,900)	190,332 (7.9)	42.1	19.2	17.0	4.0	26.5	29.6	4.8	4.7	-1.7	-0.8	-3.1	-10.9	
	SAB	SAIGON BEER ALCO	192,500	123,447 (5,365)	40,673 (1.7)	36.9	21.6	19.5	7.3	23.5	22.8	4.6	4.1	0.2	-2.1	-3.3	16.1	
	MSN	MASAN GROUP CORP	79,250	111,712 (4,855)	115,684 (4.8)	16.5	30.1	22.9	-51.9	11.1	14.4	3.5	3.3	-0.5	-3.9	2.8	-33.8	
	HNG	HOANG ANH GIA LA	12,450	13,801 (600)	32,343 (1.3)	48.8	-	-	-	-	-	-	-	-0.5	-7.9	5.2	-63.9	
Công nghiệp (vận tải)	VJC	VIETJET AVIATION	131,800	69,042 (3,001)	47,988 (2.0)	11.0	-	-	-88.5	-	-	-	-	-0.3	-1.4	13.5	-13.3	
	GMD	GEMADEPT CORP	33,100	9,976 (434)	22,019 (0.9)	10.8	15.2	15.6	-57.0	13.7	13.2	2.0	1.9	1.5	-3.1	8.1	-2.3	
	CII	HO CHI MINH CITY	22,600	5,398 (235)	84,709 (3.5)	38.4	4.0	19.7	65.7	16.0	3.0	0.6	0.6	3.9	-8.9	3.9	-71.3	
Công nghiệp (Tư bản)	ROS	FLC FAROS CONSTR	3,670	2,083 (091)	#N/A (#N/A)	46.4	-	-	-92.4	-	-	-	-	-	-	-	-	
	GEX	GELEX GROUP JSC	15,802	10,411 (452)	263,141 (10.9)	37.7	-	-	-14.4	-	-	-	-	1.5	-	7.1	-66.7	
	CTD	COTECCONS CONSTR	73,200	5,438 (236)	19,372 (0.8)	3.6	-	15.1	-52.4	-0.8	2.0	0.3	-	1.0	-	14.4	-69.1	
	REE	REE	51,826	18,419 (800)	29,308 (1.2)	0.0	10.1	10.9	-4.5	17.4	14.2	1.7	1.5	0.0	-4.8	5.0	22.3	

Nguồn: Bloomberg, KB Securities Vietnam

## Việt Nam – Cổ phiếu tiêu biểu

Ngành	Mã	Tên công ty	Giá bán	Vốn hóa thị trường (VND tỷ, USDm)	GTGD (VND triệu, USDm)	Room còn lại (%,-1d)	P/E (X)		EPS CAGR (%)	ROE (%)		P/B (X)		Biến động (%)				
							20E	21E		20E	21E	20E	21E	1D	1W	1M	YTD	
Tiện ích	GAS	PETROVIETNAM GAS	90,100	172,447 (7,494)	40,671 (1.7)	46.1	13.6	14.1	-17.5	25.3	22.1	3.3	3.0	-2.2	-4.8	-7.3	5.2	
	NT2	PETROVIETNAM NHO	22,850	6,578 (286)	17,902 (0.7)	31.4	9.6	8.4	-10.5	19.8	19.9	-	-	4.7	-0.7	15.6	5.5	
	PPC	PHA LAI THERMAL	26,200	8,400 (365)	1,329 (0.1)	34.1	14.0	7.1	-5.1	6.2	11.7	-	-	2.0	-5.9	2.0	-47.4	
Nguyên vật liệu	HPG	HOA PHAT GRP JSC	24,986	145,287 (6,314)	746,334 (30.9)	18.0	11.7	9.8	21.9	10.6	12.0	1.1	1.0	0.0	-2.3	27.7	-47.0	
	DPM	PETROVIETNAM FER	17,400	6,809 (296)	80,466 (3.3)	36.5	3.6	5.4	-0.5	38.3	23.7	1.3	1.1	-0.5	-0.7	21.4	-12.6	
	DCM	PETRO CA MAU FER	13,650	7,226 (314)	105,673 (4.4)	46.5	3.8	6.4	-4.5	45.7	22.8	1.6	1.4	3.7	-4.1	8.7	-23.7	
	HSG	HOA SEN GROUP	18,864	11,063 (481)	211,341 (8.8)	38.9	9.5	6.2	67.9	7.0	10.0	0.6	0.6	-4.6	-0.8	36.4	-59.7	
	AAA	AN PHAT BIOPLAST	12,864	3,138 (136)	24,693 (1.0)	97.2	-	-	17.2	-	-	-	-	1.1	-6.9	3.4	-64.4	
Năng lượng	PLX	VIETNAM NATIONAL	56,100	68,375 (2,972)	29,961 (1.2)	4.6	64.3	13.9	-51.0	4.9	10.5	1.6	1.6	3.9	-1.9	17.0	-43.1	
	PVD	PETROVIETNAM DRI	17,727	9,854 (428)	119,964 (5.0)	39.9	-	23.0	-11.9	-1.1	2.9	0.8	0.8	0.6	0.0	24.6	-21.2	
	PVT	PETROVIET TRANSP	17,900	5,793 (252)	41,587 (1.7)	35.9	8.9	8.5	2.2	14.7	14.5	1.3	1.1	4.4	1.4	28.0	-10.8	
Hàng tiêu dùng không thiết yếu	MWG	MOBILE WORLD INV	46,500	65,024 (2,826)	153,933 (6.4)	0.0	14.8	12.4	14.4	20.2	19.6	2.7	2.4	0.2	-1.1	15.7	-31.6	
	PNJ	PHU NHUAN JEWELR	87,500	19,895 (865)	23,377 (1.0)	0.0	15.1	13.2	2.4	25.2	22.4	3.1	2.6	-0.5	-3.5	5.8	13.3	
	YEG	YEAH1 GROUP CORP	40,300	1,261 (055)	1,772 (0.1)	70.6	-	-	-	-	-	-	-	0.9	-	11.9	5.9	-62.0
	FRT	FPT DIGITAL RETA	18,800	2,227 (097)	78,183 (3.2)	30.3	21.9	19.7	-75.2	22.0	20.7	4.3	3.7	-0.3	-4.1	13.2	7.5	
	PHR	PHUOC HOA RUBBER	61,900	8,387 (365)	33,827 (1.4)	34.6	6.5	7.5	41.2	28.7	22.5	1.7	1.6	4.7	-	12.4	8.9	-42.7
Chăm sóc sức khỏe	DHG	DHG PHARMACEUTIC	100,300	13,114 (570)	1,063 (0.0)	45.4	12.0	11.3	10.7	22.0	21.1	2.6	2.4	-0.6	-0.7	2.7	-24.9	
	PME	PYMEPHARCO JSC	80,200	6,016 (261)	#N/A (#N/A)	11.7	-	-	1.6	-	-	-	-	-	-	-	-	
IT	FPT	FPT CORP	56,667	61,301 (2,664)	85,348 (3.5)	0.0	15.8	13.5	15.5	27.3	28.0	3.8	3.3	0.0	-0.6	9.5	-0.4	

Nguồn: Bloomberg, KB Securities Vietnam

## KHỐI PHÂN TÍCH CÔNG TY CHỨNG KHOÁN KB VIỆT NAM

Nguyễn Xuân Bình – Giám đốc Khối Phân tích  
binhnx@kbsec.com.vn

### Phân tích Doanh nghiệp

Dương Đức Hiếu – Giám đốc Phân tích Doanh nghiệp  
hieudd@kbsec.com.vn

### Ngân hàng, Bảo hiểm & Chứng khoán

Nguyễn Anh Tùng – Chuyên viên cao cấp  
tungna@kbsec.com.vn

Nguyễn Đức Huy – Chuyên viên phân tích  
huynd1@kbsec.com.vn

### Bất động sản, Xây dựng & Vật liệu xây dựng

Phạm Hoàng Bảo Nga – Chuyên viên cao cấp  
ngaphb@kbsec.com.vn

Nguyễn Đình Thuận – Chuyên viên phân tích  
thuann@kbsec.com.vn

### Dầu khí & Tiện ích

Tiêu Phan Thanh Quang – Chuyên viên phân tích  
quangtpt@kbsec.com.vn

### Bất động sản khu công nghiệp & Logistics

Nguyễn Thị Ngọc Anh – Chuyên viên phân tích  
anhntn@kbsec.com.vn

### Bán lẻ & Hàng tiêu dùng

Phạm Phương Linh – Chuyên viên phân tích  
linhpp@kbsec.com.vn

Khối Phân tích  
research@kbsec.com.vn

### Phân tích Vĩ mô & Chiến lược đầu tư

Trần Đức Anh – Giám đốc Vĩ mô & Chiến lược Đầu tư  
anhtd@kbsec.com.vn

### Vĩ mô & Ngân hàng

Lê Hạnh Quyên – Chuyên viên phân tích  
quyenlh@kbsec.com.vn

### Chiến lược đầu tư, Hóa chất

Thái Hữu Công – Chuyên viên phân tích  
congth@kbsec.com.vn

### Chiến lược đầu tư, Thủy sản & Dệt may

Trần Thị Phương Anh – Chuyên viên phân tích  
anhhttp@kbsec.com.vn

### Bộ phận Hỗ trợ

Nguyễn Cẩm Thơ – Chuyên viên hỗ trợ  
thonc@kbsec.com.vn

Nguyễn Thị Hương – Chuyên viên hỗ trợ  
huongnt3@kbsec.com.vn

## CTCP CHỨNG KHOÁN KB VIỆT NAM (KBSV)

---

### Trụ sở chính:

Địa chỉ: Tầng G, tầng M, tầng 2 và 7, Tòa nhà Sky City số 88 Láng Hạ, Đống Đa, Hà Nội  
Điện thoại: (+84) 24 7303 5333 - Fax: (+84) 24 3776 5928

### Chi nhánh Hà Nội:

Địa chỉ: Tầng 1, Tòa nhà VP, số 5 Điện Biên Phủ, Quận Ba Đình, Hà Nội  
Điện thoại: (+84) 24 7305 3335 - Fax: (+84) 24 3822 3131

### Chi nhánh Hồ Chí Minh:

Địa chỉ: Tầng 2, TNR Tower Nguyễn Công Trứ, 180-192 Nguyễn Trứ, Q1, TP Hồ Chí Minh  
Điện thoại: (+84) 28 7303 5333 - Fax: (+84) 28 3914 1969

### Chi nhánh Sài Gòn:

Địa chỉ: Tầng 1, Saigon Trade Center, 37 Tôn Đức Thắng, Phường Bến Nghé, Q1, Hồ Chí Minh  
Điện thoại: (+84) 28 7306 3338 - Fax: (+84) 28 3910 1611

## LIÊN HỆ

Trung Tâm Khách hàng Tổ chức: (+84) 28 7303 5333 – Ext: 2656

Trung Tâm Khách hàng Cá nhân: (+84) 24 7303 5333 – Ext: 2276

Email: [ccc@kbsec.com.vn](mailto:ccc@kbsec.com.vn)

Website: [www.kbsec.com.vn](http://www.kbsec.com.vn)

## Hệ thống khuyến nghị

---

### Hệ thống khuyến nghị đầu tư cổ phiếu

(dựa trên kỳ vọng tăng giá tuyệt đối trong 6 tháng tới)

Mua:	Nắm giữ:	Bán:
+15% hoặc cao hơn	trong khoảng +15% và -15%	-15% hoặc thấp hơn

### Hệ thống khuyến nghị đầu tư ngành

(dựa trên kỳ vọng tăng giá tuyệt đối trong 6 tháng tới)

Khả quan:	Trung lập:	Kém khả quan:
Vượt trội hơn thị trường	Phù hợp thị trường	Kém hơn thị trường

Ý kiến trong báo cáo này phản ánh đánh giá chuyên môn của (các) chuyên viên phân tích kể từ ngày phát hành và dựa trên thông tin và dữ liệu thu được từ các nguồn mà KBSV cho là đáng tin cậy. KBSV không tuyên bố rằng thông tin và dữ liệu là chính xác hoặc đầy đủ và các quan điểm được trình bày trong báo cáo này có thể thay đổi mà không cần thông báo trước. Khách hàng nên độc lập xem xét các trường hợp và mục tiêu cụ thể của riêng mình và tự chịu trách nhiệm về các quyết định đầu tư của mình và chúng tôi sẽ không có trách nhiệm đối với các khoản đầu tư hoặc kết quả của chúng. Những tài liệu này là bản quyền của KBSV và không được sao chép, phân phối lại hoặc sửa đổi mà không có sự đồng ý trước bằng văn bản của KBSV. Nhận xét và quan điểm trong báo cáo này có tính chất chung và chỉ nhằm mục đích tham khảo và không được phép sử dụng cho bất kỳ mục đích nào khác.